

## S 400

### Käyttötarkoitus

S 400 ohjauksikkö on suunniteltu automaattisen sulkupellin SAS 24 moottorin ohjaukseen. Puhallinta ohjataan normaalisti muuntaja ohjauksella S 600. S 400 ohjauksyksikössä on sisäänrakennettuna säädettävä jälkikäyntiviive 0-15 min. Jälkikäyntiviiven tarkoituksena on huuhtoa kanavisto ja poistaa epäpuhtauksia tilasta työsuorituksen jälkeen. S 400 yksikön virransyöttö 24 VAC saadaan S 600 muuntaja ohjauksyksiköltä LED (2) indikoi käyttötilan. S 400 suositellaan asennettavaksi työpisteen näkövyöhykkeelle.

### Asennus

Liittimet 1-4, 24V~ Sulkupelti SAS-xxx/24.

Liittimet 5-7, Potentiaalivapaa käyntitieto (Max 24V~).

Liittimet 8-9, 24V~ Virransyöttö.

Liittimet 10-14, Kytkin/Sensori (NPN, 15V)

### Lisävarusteet

STG 400, pihtisensori hitsausyksikön maadoituskaapeliin puhaltimen automaattiseen I/O-ohjaukseen.

SFC SB, Manuaalinen I/O-kytkin.

### Tekniset tiedot

- Jännite: 24 VAC
- Liittimet: Max 1,5 mm<sup>2</sup>/liitin
- Ympäristön lämpötila: +/- 0 - +50°C
- Paino: 265 g

### Standardit

- Rohs direktiivi: 2002/95/EC

### Kotelo

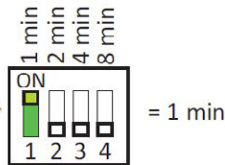
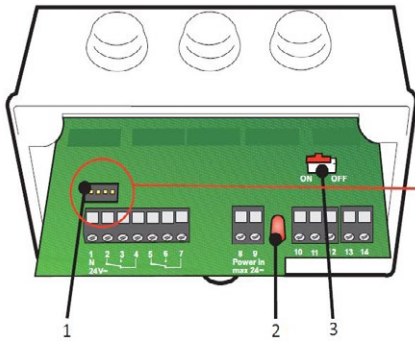
- Materiaali: ABS/pc
- Kotelointi: IP54
- Mitat: 130x105x77 mm

### Huolto

- huoltovapaa

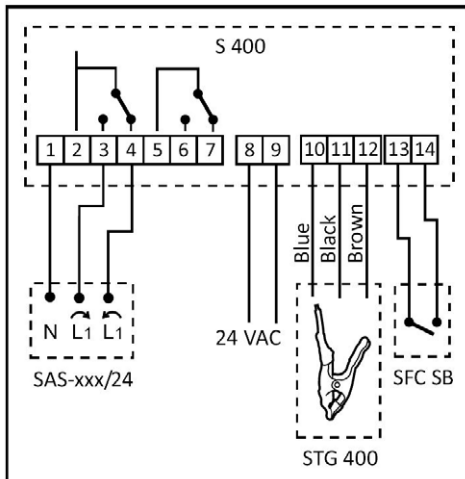
### Jälkikäyntiviive

- Kytkimellä (3) jälkikäyntiviive kytetään päälle/pois. Kun jälkikäyntiviive on käytössä viive asetetaan kytkimillä (1) kuten alla esitetään.



### Tehdasasetus

Jälkikäyntiviive on aktivoitu ja asetusarvona on 1 min.



### Esimerkki

