

# Ourex

## FBE puhaltimet

PUHTAASTI MONIPUOLINEN

20.2.2025

### Energiatehokas



## FBE puhaltimet

### Korkea kokonaisteho

- Energiätehokas puhallin, joka on suunniteltu teollisuusympäristöihin
- Voidaan asentaa sekä sisä- että ulkotiloihin
- Räjähättömien kaasujen, käryjen ja kevyiden hiukkasten poistamiseen, jopa 15000 m<sup>3</sup>/h (4160 l/s)
- Juoksupyörässä on kaarevat siivet ja se on valmistettu hitsatusta galvanoidusta metallilevystä
- Ohutmetallilevyosat ruostumatonta terästä, pulverimaalattua tai galvanoitu



- Vakiotoimitus LG90, voidaan muuttaa asennuksen yhteydessä eri LG versioiksi.



LG 0



LG 90



LG 180



LG 270

 Toimitetaan vakiona

FBE-puhaltimien sarja on valmistettu seuraavien direktiivien ja standardien mukaisesti:

- Machinery Directive 2006/42/EC
- EMC Directive 2014/30/EU
- EN ISO 12100:2010
- EN 60204-1
- ErP2015 2009/125/EC



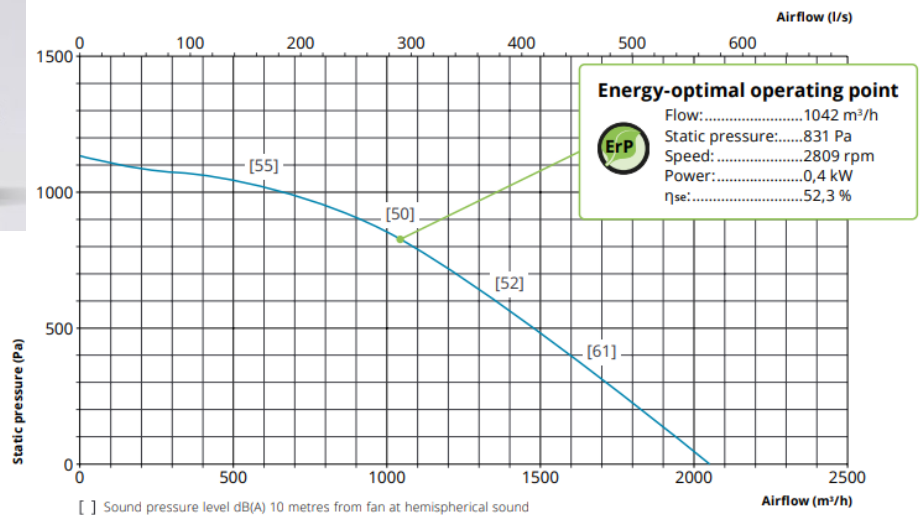
## FBE 037

### 1-vaiheinen/3-vaiheinen

Paino 23kg  
 Jännite 230V 1N~/400V 3~  
 Taajuus 50Hz  
 Virta 0,37kW  
 Nimellisvirta 2,91/1,7/0,96A

Nopeus  
 Koteloituokka  
 Max käyttölämpötila  
 Ympäristölämpötila  
 Äänenpainetaso

2755rpm  
 IP55  
 80°C  
 -20°C - +40°C  
 70 dB (A)



[ ] Sound pressure level dB(A) 10 metres from fan at hemispherical sound propagation in free field with ducted inlet and free-blowing outlet side.  
 \* Sound pressure level at energy-optimal operating point one meter from fan at hemispherical sound propagation in free field.

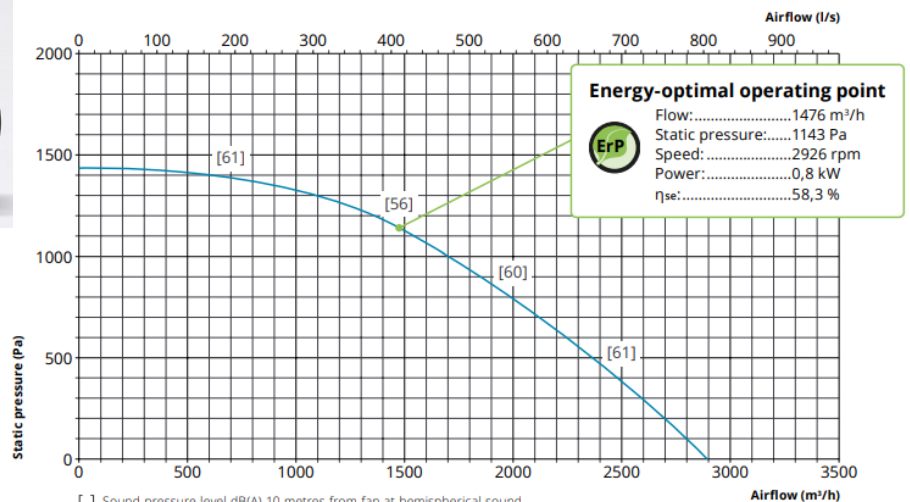
## FBE 075

### 1-vaiheinen/3-vaiheinen

Paino 30kg  
 Jännite 230V 1N~/230V 3~400V 3~  
 Taajuus 50Hz  
 Virta 0,75kW  
 Nimellisvirta 5,8/3,3/1,9A

Nopeus  
 Koteloituokka  
 Max käyttölämpötila  
 Ympäristölämpötila  
 Äänenpainetaso

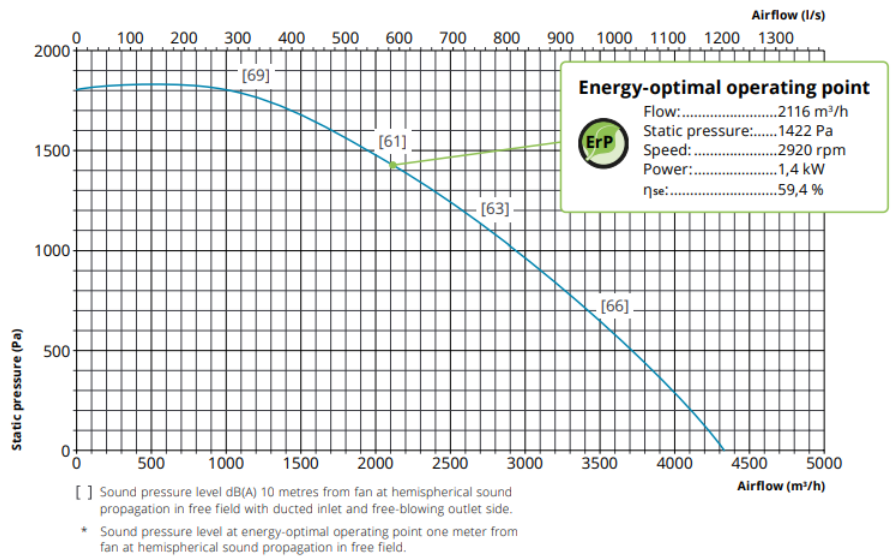
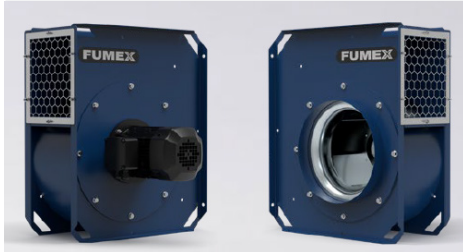
2890rpm  
 IP55  
 80°C  
 -20°C - +40°C  
 76 dB (A)



[ ] Sound pressure level dB(A) 10 metres from fan at hemispherical sound propagation in free field with ducted inlet and free-blowing outlet side.  
 \* Sound pressure level at energy-optimal operating point one meter from fan at hemispherical sound propagation in free field.

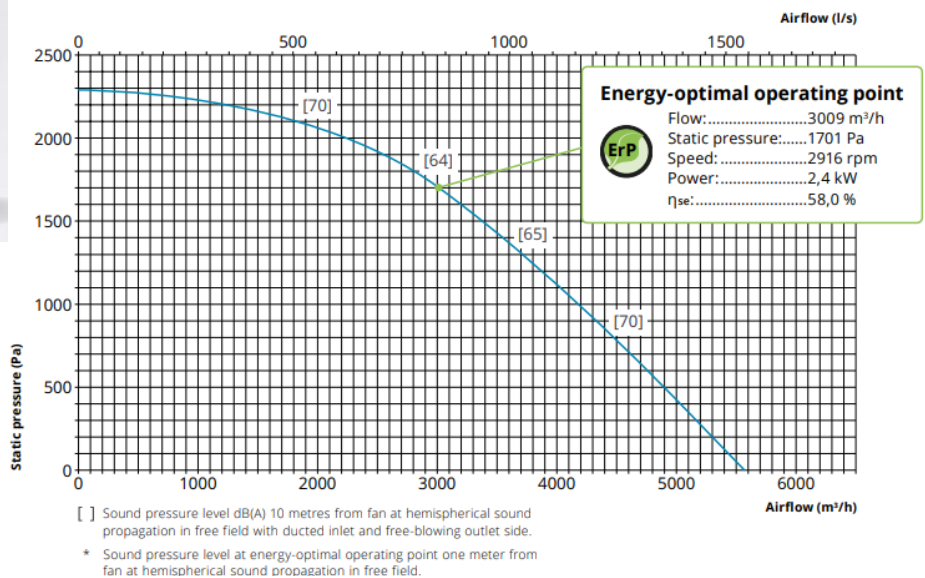
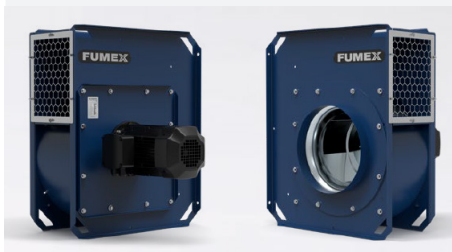
## FBE 150

Paino	40kg	Nopeus	2890rpm
Jännite	230/400V 3~	Kotelointiluokka	IP55
Taajuus	50Hz	Max käyttölämpötila	80°C
Virta	1,5kW	Ympäristölämpötila	-20°C - +40°C
Nimellisvirta	5,3/3,1A	Äänenpainetaso	81 dB (A)



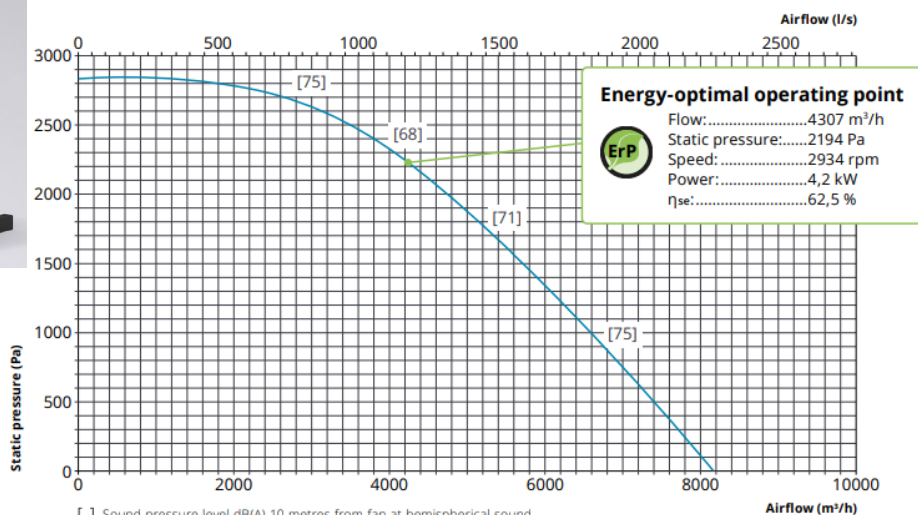
## FBE 220

Paino	58kg	Nopeus	2890rpm
Jännite	230/400V 3~	Kotelointiluokka	IP55
Taajuus	50Hz	Max käyttölämpötila	80°C
Virta	2,2kW	Ympäristölämpötila	-20°C - +40°C
Nimellisvirta	7,6/4,3A	Äänenpainetaso	84 dB (A)



## FBE 400

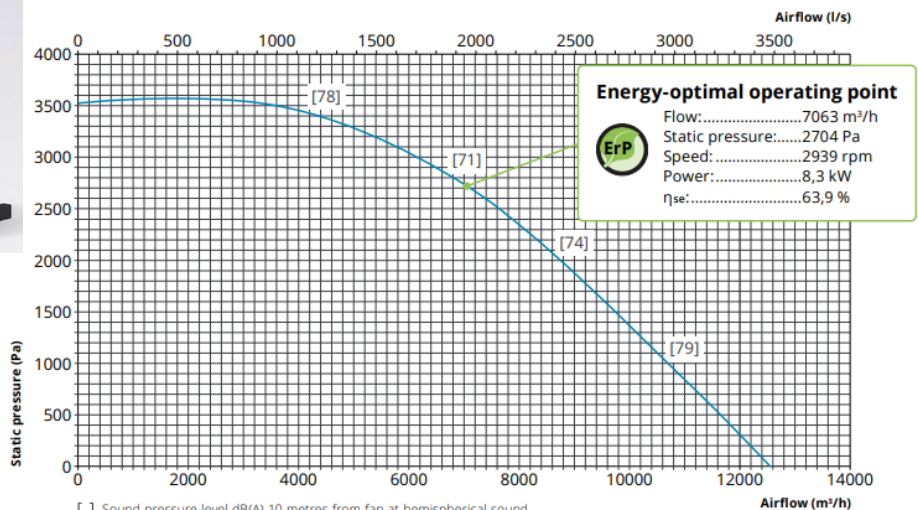
Paino	94kg	Nopeus	2910rpm
Jännite	400/690V 3~	Kotelointiluokka	IP55
Taajuus	50Hz	Max käyttölämpötila	80°C
Virta	4,0kW	Ympäristölämpötila	-20°C - +40°C
Nimellisvirta	7,4/4,3A	Äänenpainetaso	88 dB (A)



[ ] Sound pressure level dB(A) 10 metres from fan at hemispherical sound propagation in free field with ducted inlet and free-blowing outlet side.  
 \* Sound pressure level at energy-optimal operating point one meter from fan at hemispherical sound propagation in free field.

## FBE 750

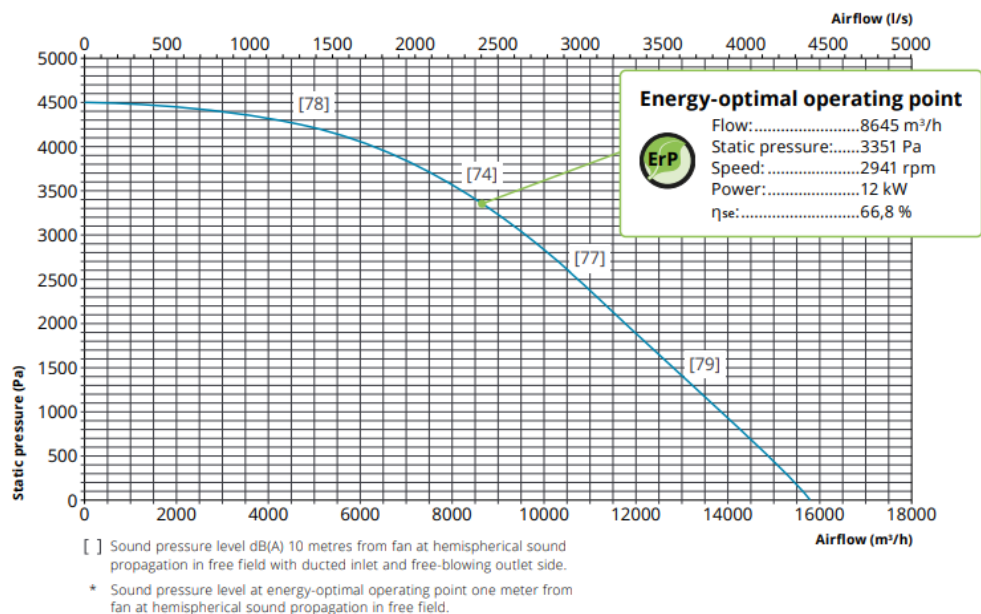
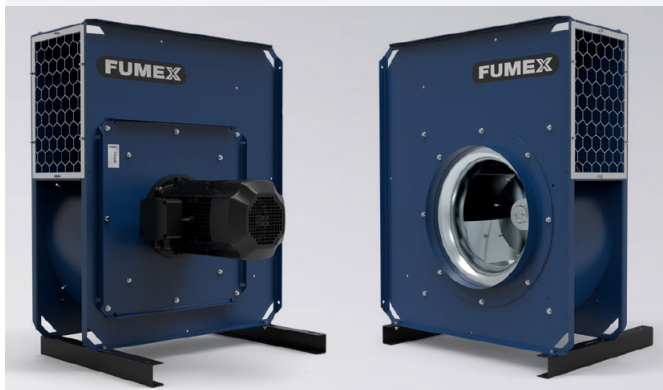
Paino	136kg	Nopeus	2940rpm
Jännite	400/690V 3~	Kotelointiluokka	IP55
Taajuus	50Hz	Max käyttölämpötila	80°C
Virta	7,5kW	Ympäristölämpötila	-20°C - +40°C
Nimellisvirta	13,5/7,8A	Äänenpainetaso	91 dB (A)



[ ] Sound pressure level dB(A) 10 metres from fan at hemispherical sound propagation in free field with ducted inlet and free-blowing outlet side.  
 \* Sound pressure level at energy-optimal operating point one meter from fan at hemispherical sound propagation in free field.

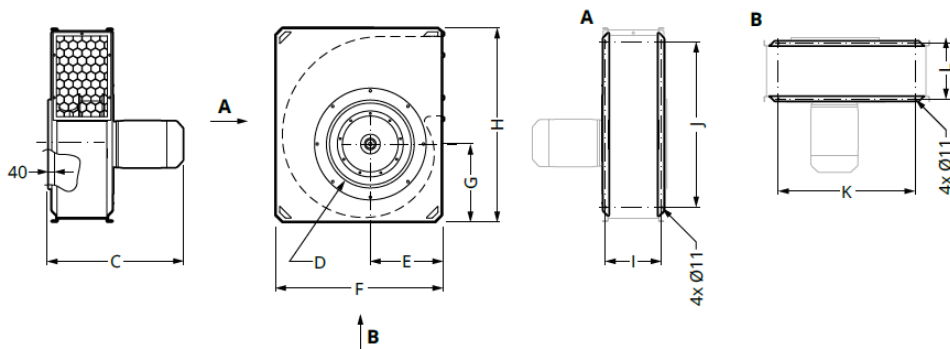
## FBE 1100

Paino	162kg	Nopeus	2950rpm
Jännite	400/690V 3~	Kotelointiluokka	IP55
Taajuus	50Hz	Max käyttölämpötila	80°C
Virta	11,0kW	Ympäristölämpötila	-20°C - +40°C
Nimellisvirta	19,6/11,3A	Äänenpainetaso	94 dB (A)



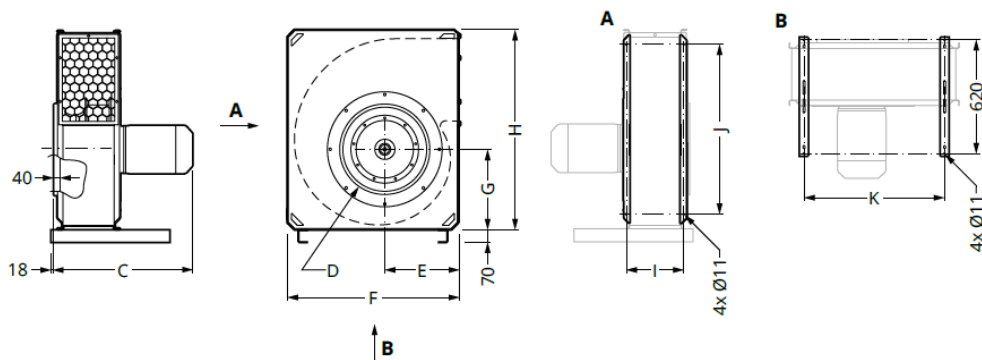
## Mittakuvat (mm)

FBE 037/075/150/220



Tyyppi	C	D	E	F	G	H	I	J	K	L
FBE 037	418	Ø248	183	430	212	520	183	360	270	183
FBE 075	474	Ø248	205	475	239	580	201	420	315	201
FBE 150	509	Ø313	230	535	265	645	235	485	375	235
FBE 220	589	Ø313	258	600	301	730	245	570	440	245

FBE 400/750/1100



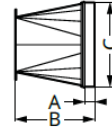
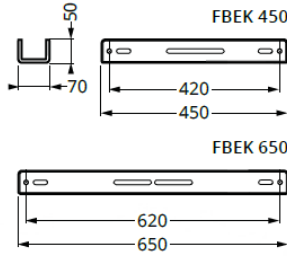
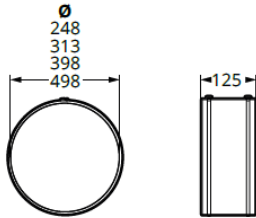
Tyyppi	C	D	E	F	G	H	I	J	K
FBE 400	690	Ø398	297	720	249	880	267	720	560
FBE 750	754	Ø498	330	805	385	970	310	810	645
FBE 1100	779	Ø498	400	930	435	1085	313	925	770

## Äänitasot kaistoittain

Frequency (Hz)	63	125	250	500	1000	2000	4000	8000	Total sound power level Lwt dB(A)
FBE 037	49	70	72	71	73	66	63	61	78
FBE 075	54	75	78	77	79	72	69	67	84
FBE 150	59	80	83	82	84	77	74	72	89
FBE 220	61	82	87	84	87	80	78	75	92
FBE 400	66	86	91	88	91	84	82	78	96
FBE 750	70	89	94	91	94	87	85	80	99
FBE 1100	73	92	97	94	97	91	88	83	102



## Lisävarusteet



Dimensions (mm)	A	B	C
FBO 037	35	245	Ø248
FBO 075	35	245	Ø248
FBO 150	35	245	Ø313
FBO 220	35	255	Ø313
FBO 400	35	345	Ø398
FBO 750	35	445	Ø498
FBO 1100	35	445	Ø498



### Joustava FDS liitin

liitintä puhaltimen imupuolelle, sisältää kaksi asennuskiinnikettä



### Asennuskisko FBEK

helppoon ja turvalliseen asentukseen (sisältyy standardina FBE 400/750/1100 puhaltimiin)



### Muunto FBO

muunto paineaukkoon nelikulmaisesta pyöreäksi



### Turvakytkin SSB/SSB EMC

lukittavalla kytkimellä. Mukana kaksi M25-läpivienttiä. SSB EMX on kuparivaippainen



### Kontaktori SKO

3-napainen kontaktori ylivirralla rele manuaalista palautusta varten. Ylivirta releessä on vaihekatkos suoja. Käytetään yhdessä ulkoisten kytkimien ja ohjauksen kanssa.



### Moottorisuoja SMB

Moottorisuoja 3-vaiheinen. Varustettu lämpöreleellä. Suunniteltu puhaltimen ohjaukseen ja suojaukseen.



### Tärinänvaimenninsarja FBV M10

sarja, jossa on neljä tärinänvaimentinta luonnonkumia, kovuus 60 ° IRH.

## Oikea varaosa oikealle puhaltimelle

- ilmoita puhaltimen malli, kun tilaat varaosia
- CE-standardin vaatimusten täyttämiseksi puhallin on varustettava turvakytkimillä ja ylivirtasuojalla

Ratkaisemme työympäristön ilmanpuhtauteen liittyvät haasteet.  
Poistamme ilmastaa haitalliset pölyt, käryt, kaasut, höyryt ja muut epäpuhtaudet.



**Kohdepoistomovarret**  
kaasuille ja pölyille



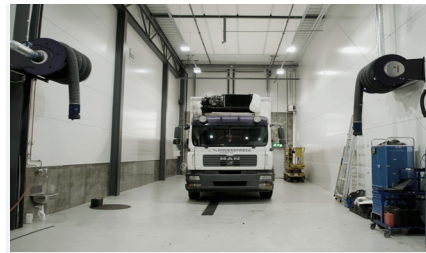
**Erikoispuhaltimet**



**Liikuteltavat suodatinyksiköt**



**Suodatinyksiköt**



**Pakokaasunpoistot**



**Oppilaitosten purun- ja  
tekstiilipölynpoistot**



**Laboratoriokalusteet**



**Vetokaapit**



**Paloturva- ja kemikaalikaapit**

## Askeleet onnistuneeseen lopputulokseen



### Kartoitus

Kaikki alkaa kohteeseen tutustumisesta yhdessä loppukäyttäjän ja suunnittelijan kanssa.



### Suunnittelu & mitoitus

Pitkän kokemuksen avulla saat luotettavan alustavan arvon ratkaisusta – tarvittaessa puutteellisillakin lähtötiedoilla.



### Ratkaisun toteutus

Hoidamme toimitukset tai kuljetukset ja suoritamme tarvittaessa asennukset, integroinnit sekä sähkötyöt.



### Käyttöönotto & vuosihuollot

Opastamme käyttöönotossa. Pidämme huolta, että laitteistosi pysyy kunnossa ja laajenee vaatimusten mukaan.