

OUREX

PUHALTIMET

FBE Puhaltimet

Energiatehokas



FBE puhaltimet

Korkea kokonaisteho

- Energiatehokas puhallin, joka on suunniteltu teollisuusympäristöihin
- Voidaan asentaa sekä sisä- että ulkotiloihin
- Räjähättömien kaasujen, käryjen ja kevyiden hiukkasten poistamiseen, jopa 15000 m³/h (4160 l/s)
- Juoksupyörässä on kaarevat siivet ja se on valmistettu hitsatusta galvanoidusta metallilevystä
- Ohutmetallilevyosat ruostumatonta terästä, pulverimaalattua tai galvanoituja



- Vakiotoimitus LG90, voidaan muuttaa asennuksen yhteydessä eri LG versioiksi.



LG 0



LG 90



LG 180



LG 270

Toimitetaan vakiona



FBE-puhaltimien sarja on valmistettu seuraavien direktiivien ja standardien mukaisesti:

- Machinery Directive 2006/42/EC
- EMC Directive 2014/30/EU
- EN ISO 12100:2010
- EN 60204-1
- ErP2015 2009/125/EC

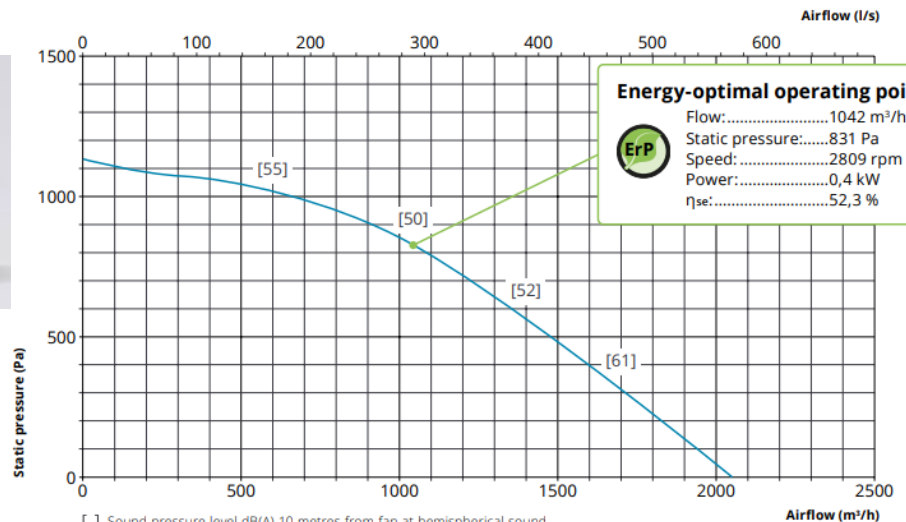
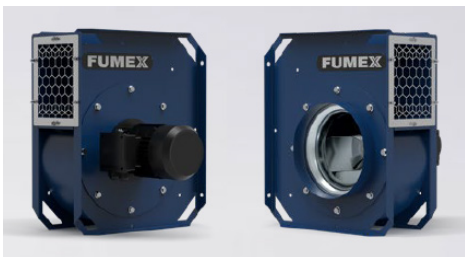


FBE 037

1-VAIHEINEN/3-VAIHEINEN

Paino	23kg
Jännite	230V 1N~/230V 3~/400V 3~
Taajuus	50Hz
Virta	0,37kW
Nimellisvirta	2,9/1,7/0,96A

Nopeus	2755rpm
Kotelointiluokka	IP55
Max käyttölämpötila	80°C
Ympäristölämpötila	-20°C - +40°C
Äänenpainetaso	70 dB (A)



[] Sound pressure level dB(A) 10 metres from fan at hemispherical sound propagation in free field with ducted inlet and free-blowing outlet side.

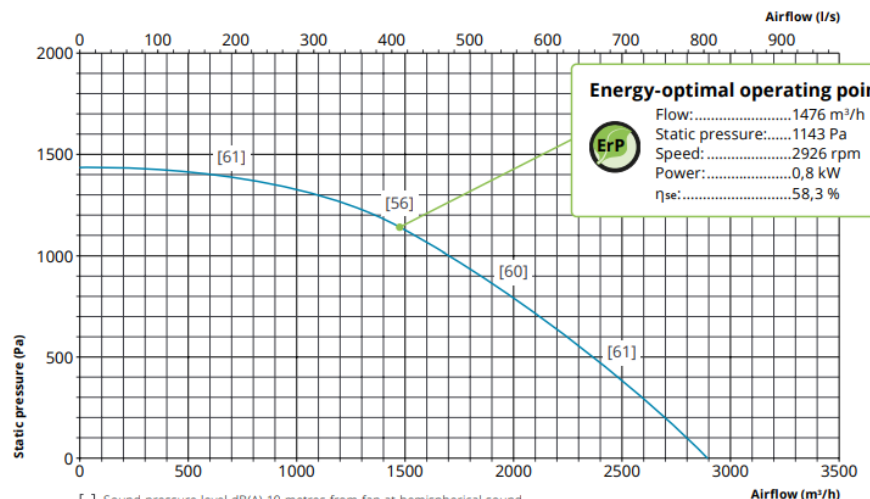
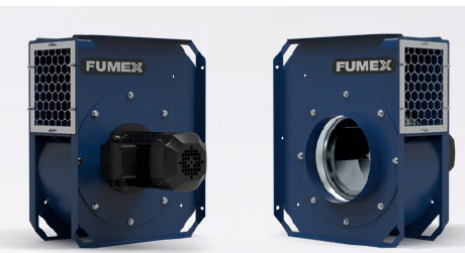
* Sound pressure level at energy-optimal operating point one meter from fan at hemispherical sound propagation in free field.

FBE 075

1-VAIHEINEN/3-VAIHEINEN

Paino	30kg
Jännite	230V 1N~/230V 3~/400V 3~
Taajuus	50Hz
Virta	0,75kW
Nimellisvirta	5,8/3,3/1,9A

Nopeus	2890rpm
Kotelointiluokka	IP55
Max käyttölämpötila	80°C
Ympäristölämpötila	-20°C - +40°C
Äänenpainetaso	76 dB (A)

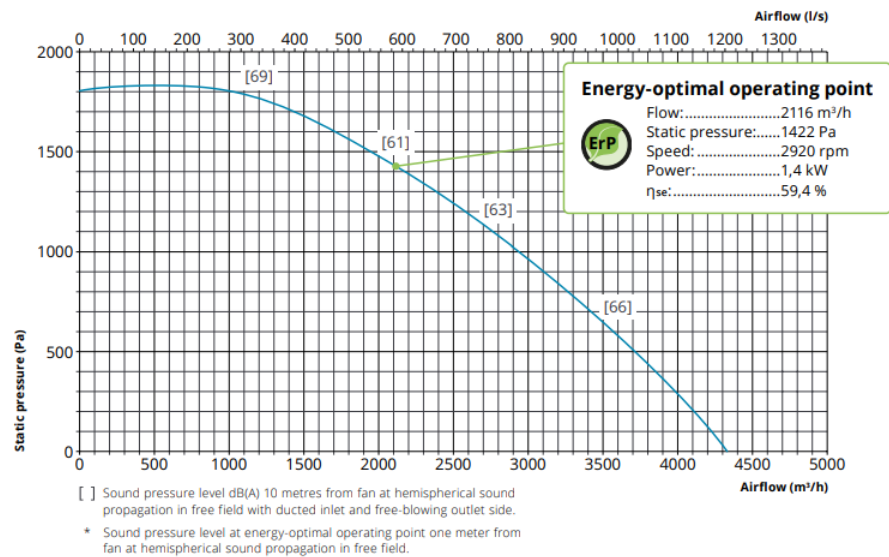
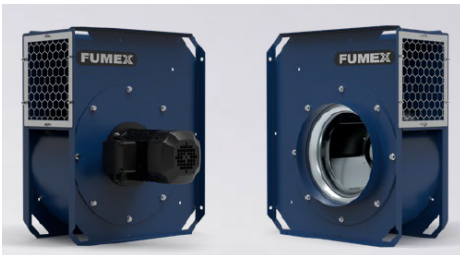


[] Sound pressure level dB(A) 10 metres from fan at hemispherical sound propagation in free field with ducted inlet and free-blowing outlet side.

* Sound pressure level at energy-optimal operating point one meter from fan at hemispherical sound propagation in free field.

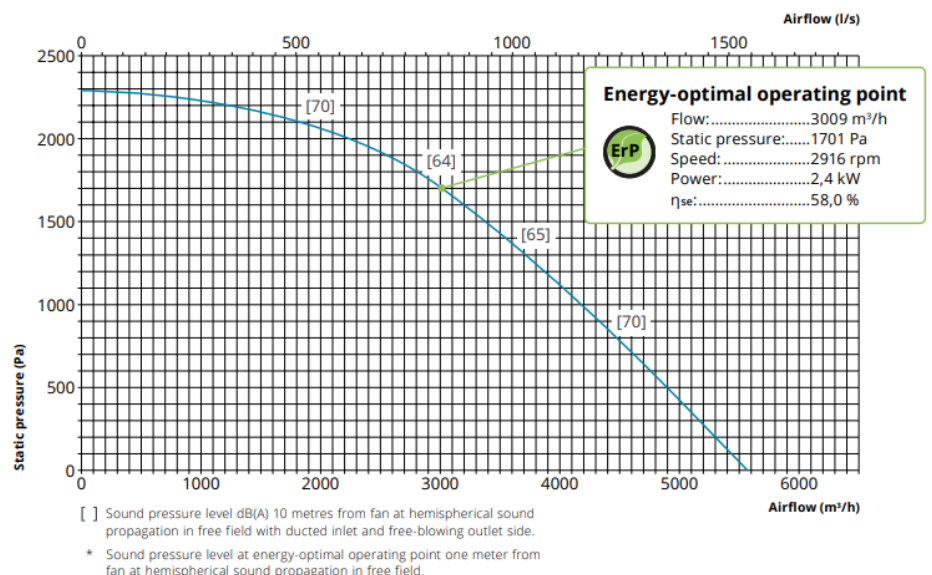
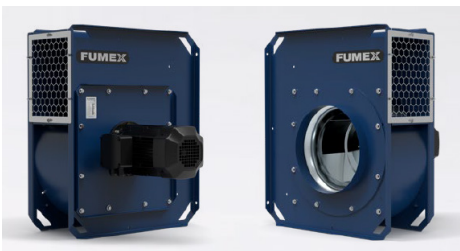
FBE 150

Paino	40kg	Nopeus	2890rpm
Jännite	230/400V 3~	Kotelointiluokka	IP55
Taajuus	50Hz	Max käyttölämpötila	80°C
Virta	1,5kW	Ympäristölämpötila	-20°C - +40°C
Nimellisvirta	5,3/3,1A	Äänenpainetaso	81 dB (A)



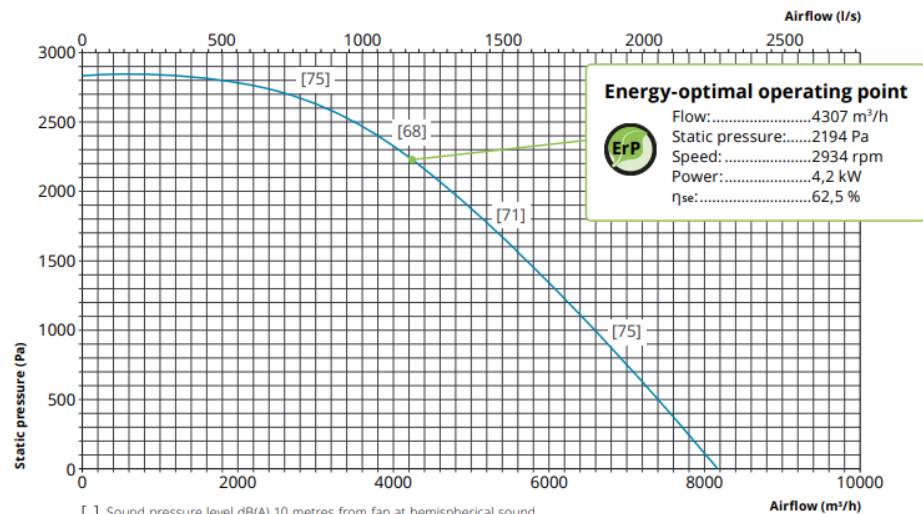
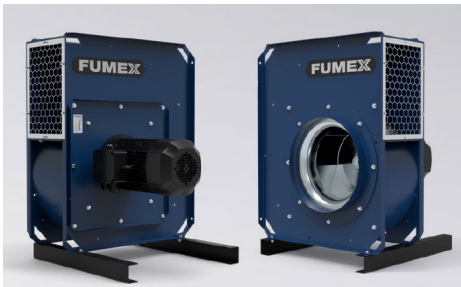
FBE 220

Paino	58kg	Nopeus	2890rpm
Jännite	230/400V 3~	Kotelointiluokka	IP55
Taajuus	50Hz	Max käyttölämpötila	80°C
Virta	2,2kW	Ympäristölämpötila	-20°C - +40°C
Nimellisvirta	7,6/4,3A	Äänenpainetaso	84 dB (A)



FBE 400

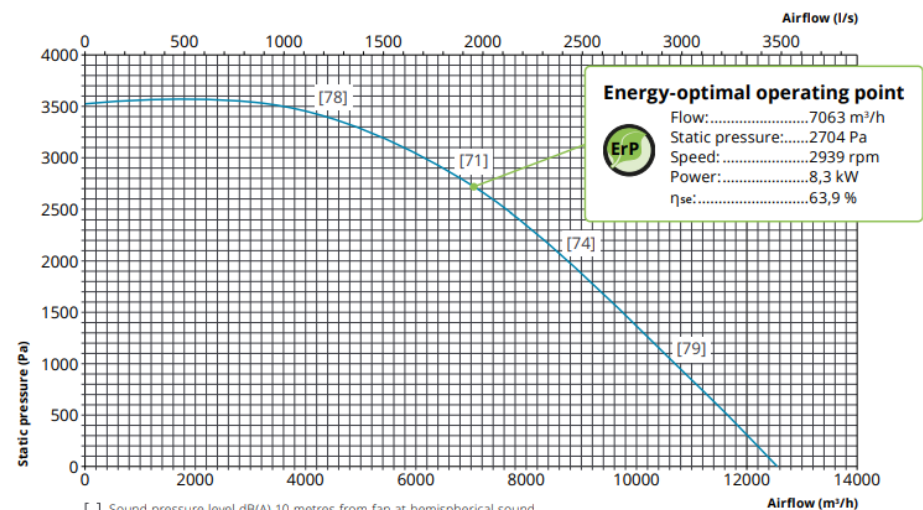
Paino	94kg	Nopeus	2910rpm
Jännite	400/690V 3~	Kotelointiluokka	IP55
Taajuus	50Hz	Max käyttölämpötila	80°C
Virta	4,0kW	Ympäristölämpötila	-20°C - +40°C
Nimellisvirta	7,4/4,3A	Äänenpainetaso	88 dB (A)



[] Sound pressure level dB(A) 10 metres from fan at hemispherical sound propagation in free field with ducted inlet and free-blowing outlet side.
 * Sound pressure level at energy-optimal operating point one meter from fan at hemispherical sound propagation in free field.

FBE 750

Paino	136kg	Nopeus	2940rpm
Jännite	400/690V 3~	Kotelointiluokka	IP55
Taajuus	50Hz	Max käyttölämpötila	80°C
Virta	7,5kW	Ympäristölämpötila	-20°C - +40°C
Nimellisvirta	13,5/7,8A	Äänenpainetaso	91 dB (A)

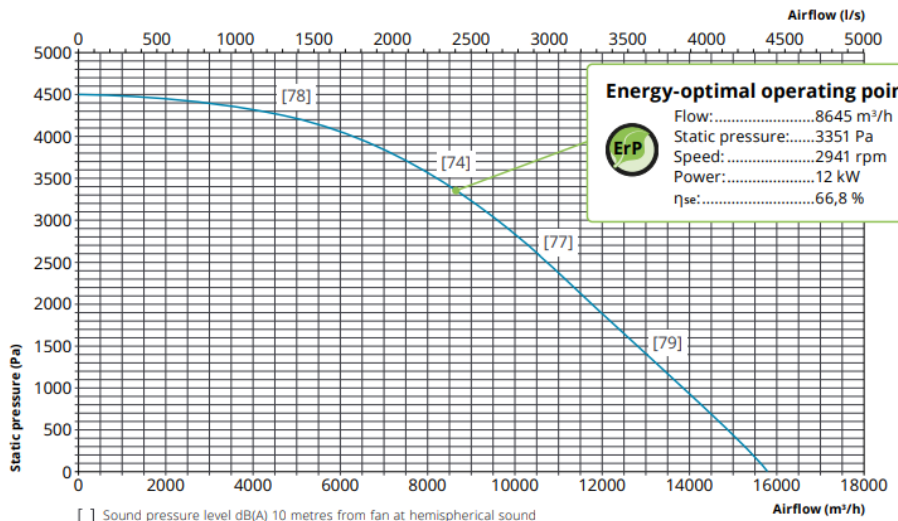


[] Sound pressure level dB(A) 10 metres from fan at hemispherical sound propagation in free field with ducted inlet and free-blowing outlet side.
 * Sound pressure level at energy-optimal operating point one meter from fan at hemispherical sound propagation in free field.

FBE 1100

Paino	162kg
Jännite	400/690V 3~
Taajuus	50Hz
Virta	11,0kW
Nimellisvirta	19,6/11,3A

Nopeus	2950rpm
Kotelointiluokka	IP55
Max käyttölämpötila	80°C
Ympäristölämpötila	-20°C - +40°C
Äänenpainetaso	94 dB (A)

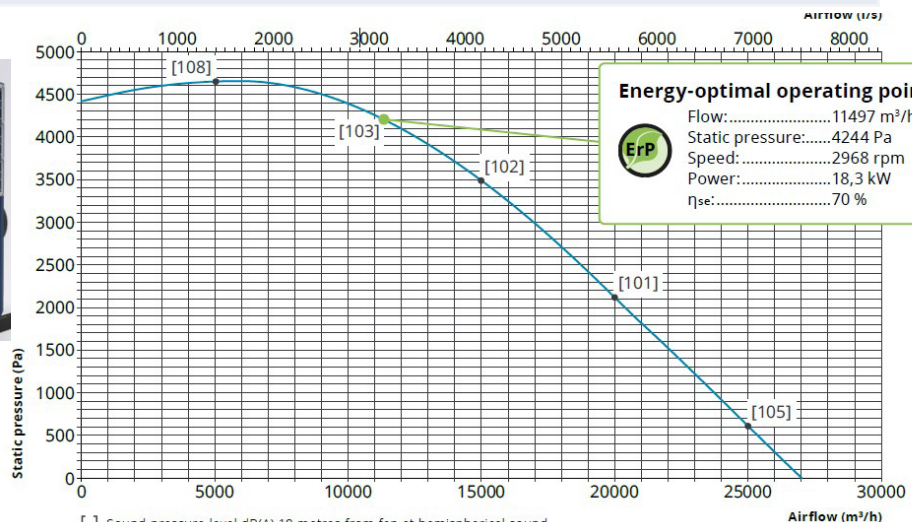


[] Sound pressure level dB(A) 10 metres from fan at hemispherical sound propagation in free field with ducted inlet and free-blowing outlet side.
* Sound pressure level at energy-optimal operating point one meter from fan at hemispherical sound propagation in free field.

FBE 1950

Paino	239kg
Jännite	400/690V 3~
Taajuus	50Hz
Virta	19,4kW
Nimellisvirta	33,3/19,3A

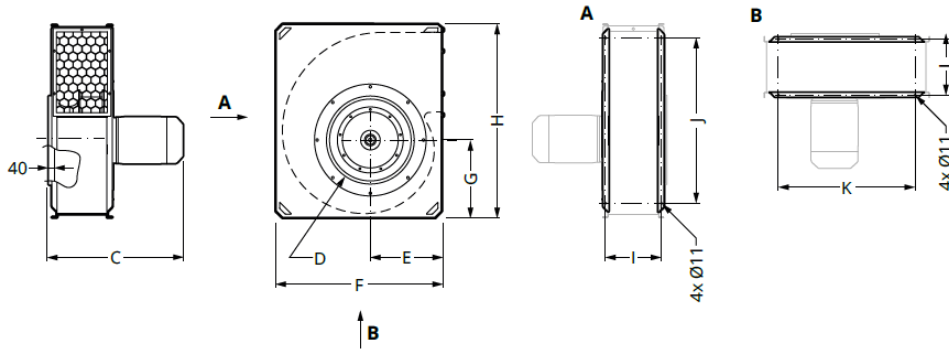
Nopeus	2950rpm
Kotelointiluokka	IP55
Max käyttölämpötila	80°C
Ympäristölämpötila	-20°C - +40°C
Äänenpainetaso	103 dB (A)



[] Sound pressure level dB(A) 10 metres from fan at hemispherical sound propagation in free field with ducted inlet and free-blowing outlet side.
² Sound pressure level at energy-optimal operating point one meter from fan at hemispherical sound propagation in free field.

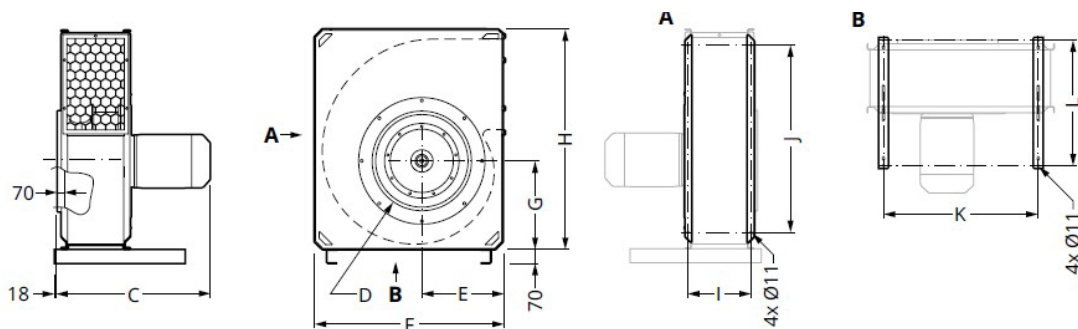
Mittakuvat (mm)

FBE 037/075/150/220



TYYPPI	C	D	E	F	G	H	I	J	K	L
FBE 037	418	Ø248	183	430	212	520	183	360	270	183
FBE 075	474	Ø248	205	475	239	580	201	420	315	201
FBE 150	509	Ø313	230	535	265	645	235	485	375	235
FBE 220	589	Ø313	258	600	301	730	245	570	440	245

FBE 400/750/1100/1950

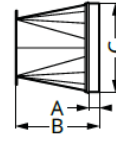
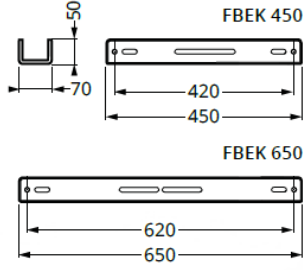
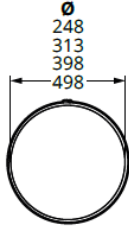


TYYPPI	C	D	E	F	G	H	I	J	K	L
FBE 400	690	Ø398	297	720	249	880	267	720	560	620
FBE 750	754	Ø498	330	805	385	970	310	810	645	620
FBE 1100	779	Ø498	400	930	435	1085	313	925	770	620
FBE 1950	969	Ø628	430	1015	484	1210	382	1050	855	820

Äänitasot kaistoittain

FREQUENCY (Hz)	63	125	250	500	1000	2000	4000	8000	TOTAL SOUND POWER LEVEL Lwt dB(A)
FBE 037	49	70	72	71	73	66	63	61	78
FBE 075	54	75	78	77	79	72	69	67	84
FBE 150	59	80	83	82	84	77	74	72	89
FBE 220	61	82	87	84	87	80	78	75	92
FBE 400	66	86	91	88	91	84	82	78	96
FBE 750	70	89	94	91	94	87	85	80	99
FBE 1100	73	92	97	94	97	91	88	83	102
FBE 1950	54	70	77	80	82	77	73	67	86

Lisävarusteet



Dimensions (mm)	A	B	C
FBO 037	35	245	Ø248
FBO 075	35	245	Ø248
FBO 150	35	245	Ø313
FBO 220	35	255	Ø313
FBO 400	35	345	Ø398
FBO 750	35	445	Ø498
FBO 1100	35	445	Ø498



Joustava FDS liitin
liitintä puhaltimen
imupuolelle, sisältää
kaksi asennuskiinnikettä



Kannakkeet FBEK
helppoon ja
turvalliseen asennukseen
(sisältyy standardina
FBE 400–1950 puhaltimiin)



Muunto FBO
muunto
paineaukkoon
nelikulmaisesta
pyöreäksi



Turvakytkin SSB/SSB EMC
lukittavalla kytkimellä.
Mukana kaksi M25-läpivientä.
SSB EMX on kuparivaippainen



Kontaktori SKO
3-napainen kontaktori
ylivirralla rele manuaalista
palautusta varten. Ylivirta
releessä on vaihekatkos suoja.
Käytetään yhdessä ulkoisten
kytkimien ja ohjauksen kanssa.



Moottorisuoja SMB
Moottorisuoja
3-vaiheinen.
Varustettu
lämpöreleellä



**Tärinänvaimenninsarja
FBV M10**
sarja, jossa on neljä
tärinänvaimentinta
luonnonkumia,
kovuus 60 ° IRH.

Oikea varaosa oikealle puhaltimelle

- ilmoita puhaltimen malli, kun tilaat varaosia
- CE-standardin vaatimusten täyttämiseksi puhallin on varustettava turvakytkimillä ja ylivirtasuojalla



Kohdepoistimuvartet
kaasuille ja pölyille



Erikoispuhaltimet



Liikuteltavat
suodatinyksiköt



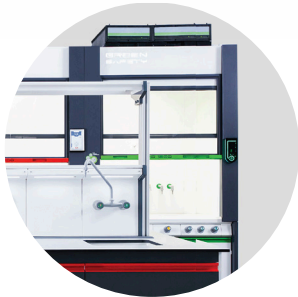
Suodatinyksiköt



Pakokaasunpoistot



Oppilaitosten purun- ja
tekstiilipölynpoistot



Laboratoriokalusteet



Vetokaapit



Paloturva- ja
kemikaalikaapit

Askeleet onnistuneeseen lopputulokseen



Kartoitus



Suunnittelu
& mitoitus



Ratkaisun
toteutus



Käyttöönotto
& vuosihuollot