

OUREX

PUHALTIMET

VE-A 3000 Atex luokiteltu maalauskaappipuhallin



VE-A 3000-C4

Työskentelyalue:

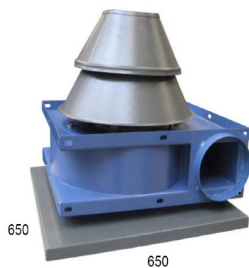
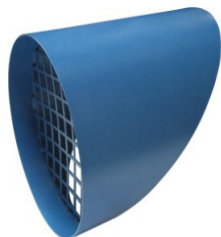
- Max paine 600 Pa
- Max ilmamäärä 3500 m³/h
- Varustettu suljetulla juoksupyörällä

Rakenne:

- Kaapu 2mm teräslevyä
- Juoksupyörä taaksepäin kaartuvin, itse puhdistuvin siivin
- Staattisesti/dynaamisesti tasapainotettu

Moottori:

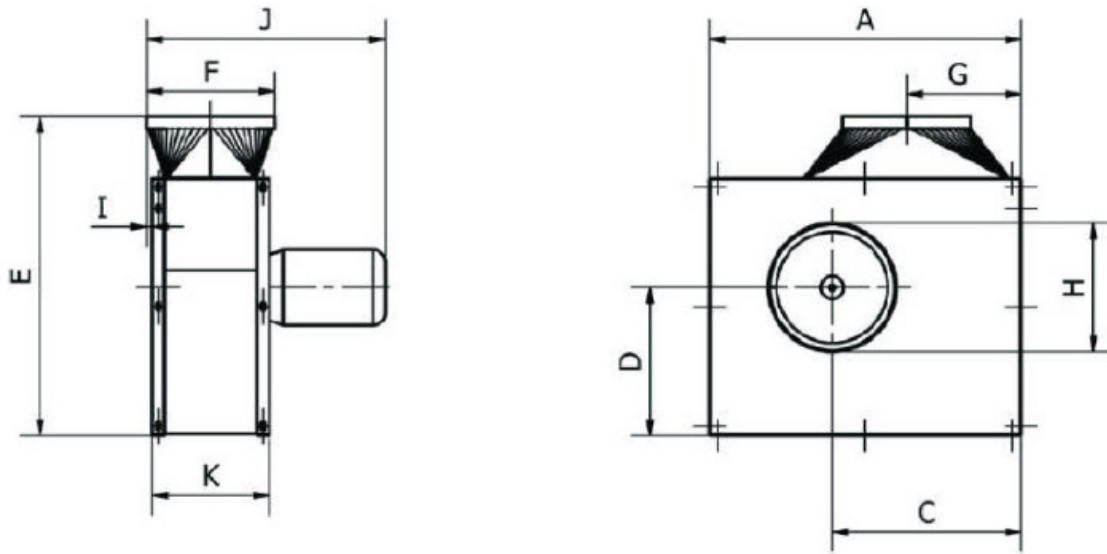
- 0,55kW, 3x400V, 1400rpm, B5, 50Hz, 1,08A
- ATEX II 3G Ex nA IIC T3/II
- 3D Ex tc IIIB T120°C



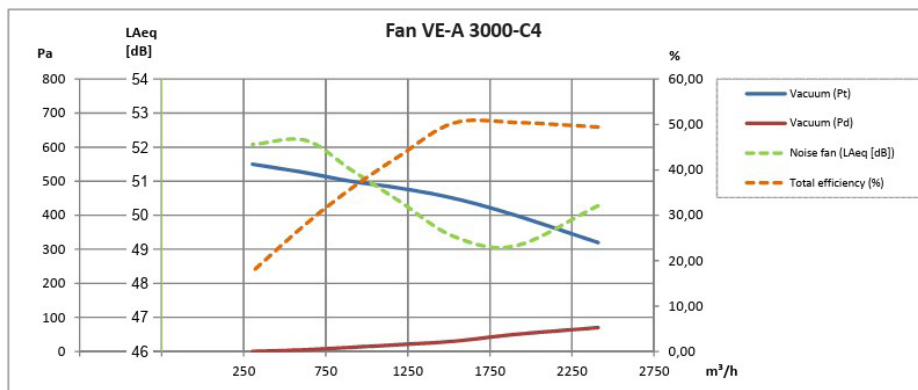
Lisävarusteena RMC sääsuoja puhallinmoottorille

- jäähdytysilman sisäännotolla ja läpiviennillä kaapelointia varten
- voidaan asentaa jälkikäteen
- estää lumen ja jään pääsyn moottorin jäähdytysaukkoon
- mahdollistaa keskipakopuhaltimen asennuksen huippumuriksi suoraan olemassa olevaan katto läpivientiin
- tehty galvanoidusta pulverimaalatusta teräksestä
- sisältää asennuslevy 650x650mm
- asennus piipun päälle

TYYPPI	TILAUSNO	V	RPM	KW	MAX AMP	PAINO
VE- A 3000-C4	10324330	3x400	1400	0,55	1,08	51



TYYPPI	TILAUSNO	A	C	D	E	F	G	H	I	J	K
VE- A 3000-C4	10324330	767	465	363	781	Ø315	282	Ø315	2	609	312





Kohdepoistimuvarret
kaasuille ja pölyille



Erikoispuhaltimet



Liikuteltavat
suodatinyksiköt



Suodatinyksiköt



Pakokaasunpoistot



Oppilaitosten purun- ja
tekstiilipölynpoistot



Laboratoriokalusteet



Vetokaapit



Paloturva- ja
kemikaalikaapit

Askeleet onnistuneeseen lopputulokseen



Kartoitus



Suunnittelu
& mitoitus



Ratkaisun
toteutus



Käyttöönotto
& vuosihuollot

ourex.fi